

**GS SHOP**

**BUSINESS PROPOSAL**

## ABOUT GS SHOP

# GS SHOP

- 21년 8월 기준 월 방문자 약 1300만명의 **대한민국 NO.1 종합몰**
- 고객 데이터 분석을 통해 마케팅 최대 지원과 고객 맞춤형 상품을 선보이고 있습니다.
- 단순 상품 판매를 넘어, 브랜드와 스토리 중심의 큐레이션 및 운영
- 브랜드 전용관 운영
- 두터운 충성고객층  
VIP 이상 매출비중 **70%↑**

회원수  
1,300만명

일 방문자수  
150만명

단골고객(VIP이상)  
매출비중 70%

고객 DATA  
25년 History 기반

카카오 플친수  
약 300만명



# GUCCI, NIKE등 약 8000개의 파트너가 인정한 Only GS SHOP Capability



DATA/AI 매장  
DATA공유

- MD수동 구좌 매출 비중 9% 내외
- AMPLITUDE 기반 TARGET CRM  
(고객 검색/클릭/주문 내역/결제수단 등)
- 고객DATA SHARE 및 공동 SURVEY진행

CONTENTS CREATOR/  
제휴 마케팅

- 방송 / PHOTO STUDIO 보유
- GS 주도 네이버 / SNS / INFLUENCER / 모바일 라이브  
등 제휴 마케팅

500개 이상  
스타트업 투자

- 국내 1위 미디어 커머스  
Style Share, 29CM 외

---

# GUCCI, NIKE등 약 8000개의 파트너가 인정한 Only GS SHOP Capability

## PREMIUM BRANDS

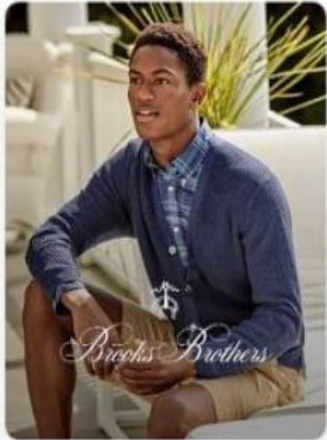
- GUCCI, RALPH LAUREN, MSGM ... ect
- 매년 1~2개 브랜드 한정 파트너십 체결

## PREMIUM STORE

- DAILY 2천~1만 명 이상 UV(방문객)확보
- 단독매장 + CLUSTER매장 + 검색매장+ 애플슈 + 제휴 외)
- 브랜드 전용/단독 매장
- 매장을 브랜드 자체 Customization가능  
(=쇼룸/화보/디스플레이/캠페인 등)

# GS SHOP Capability

## GSX브랜드



종합몰 최초  
구찌 온라인 공식스토어 오픈 등  
"브랜드" 중심의 운영

# GS SHOP Capability

-월별 매출 리포트 DATA 제공

행사 노출효과 분석자료 공유 (구매연령, 성별, 지역, 고객등급 등) ▶ 구매 Data 분석으로 타겟고객 관리가능

(고객등급별 전용매장 행사가능)

**내용**

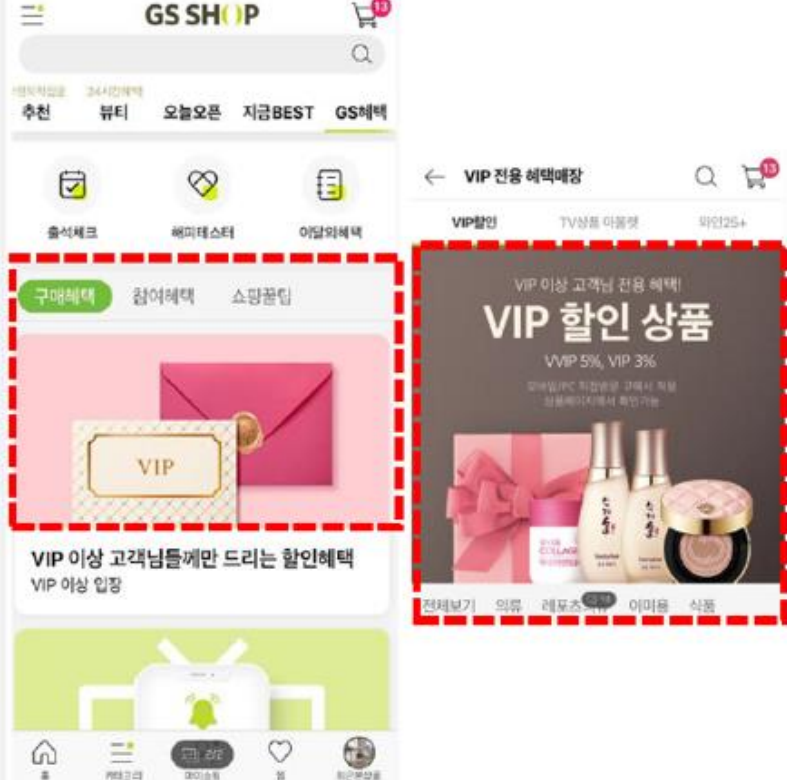

광고 운영에 대한 전일 기준 고객 데이터 제공

**노출 위치**

위드넷 주문고객분석 화면

**데이터 항목**

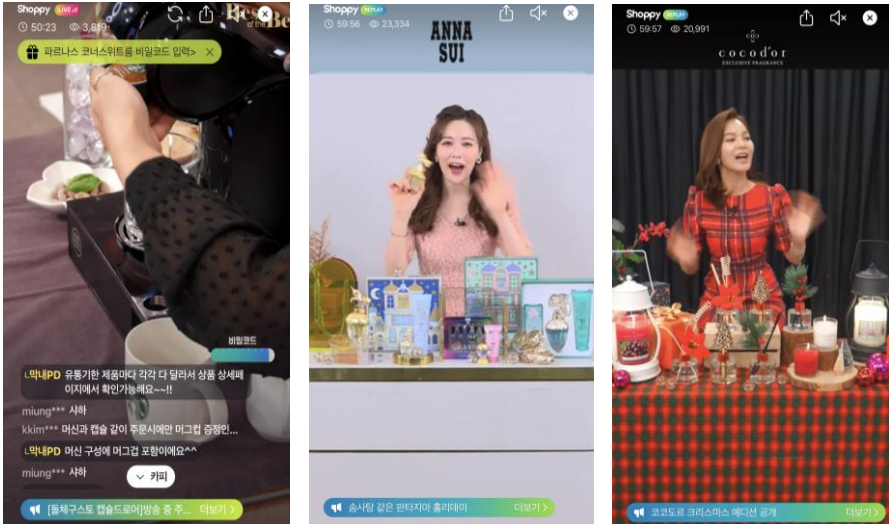
- ① 연령/성별 고객 주문 비중  
- 남/여성 각 20~50대별 주문수량 및 비중
- ② 지역별 고객 주문 비중  
- 시/도별 주문 비중





# GS SHOP Capability

-샤피라이브



방송횟수

평일기준하루약10회, 한달 약250회편성

상품구성

식품, 건강기능식품, 명품, 반려용품, 뷰티 등 다양한 브랜드 상품

프로세스

모든 방송 프로세스 GS 담당 준비  
+ 유입 고객 및 구매 고객 DATA 제공

효과

모바일 라이브 통한 신상품 홍보 및 신규 고객 유치를 위한 브랜드 홍보

## 샤피라이브 프로세스 당사 전체 무료 제공

오후 9시



[페라가모] 명품의 역사를 다시 씁니다

150만원대 시계를 90만원에!

페라가모 1898 크로노...  
695,000원  
1% 700,000원

무료배송 무이자

-모바일전용 스튜디오 및 장비

-PD & 쇼핑호스트 지원

-앱푸시 60만

-카카오플친 80만

오후 10시



[펜트하우스] 생로랑/보테가/마르지엘라 X-MAS ♪

[최대 56% SALE + 카드할인 7%] 가격...

[매종마르지엘라] 21FW...  
1,700,000원

판매예정

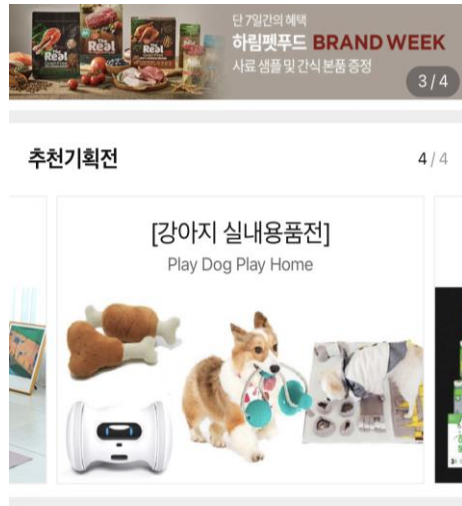
무료배송 무이자

-인앱메시지 + 홈매장 노출

-방송 중 고객 DATA

# GS SHOP 반려용품

필요



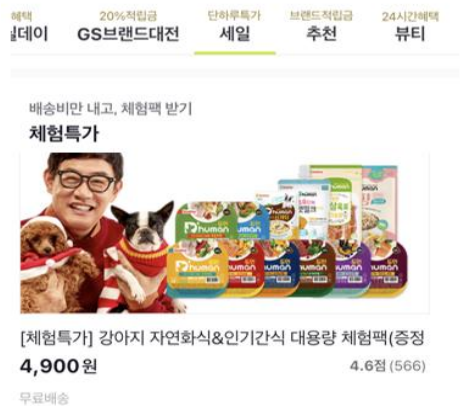
GS SHOP 반려용품 높은 충성고객층  
-VIP 이상 구매고객 약 70%

사료,간식,용품 등 재구매가 높은 반려용품에서  
효율 및 브랜드 반복구매 기대

직매입, 선입금 등 다양한 방식의 운영 가능

모바일라이브, 브랜드관, 외부 마케팅 등  
내외부 채널 적극 운영

노출

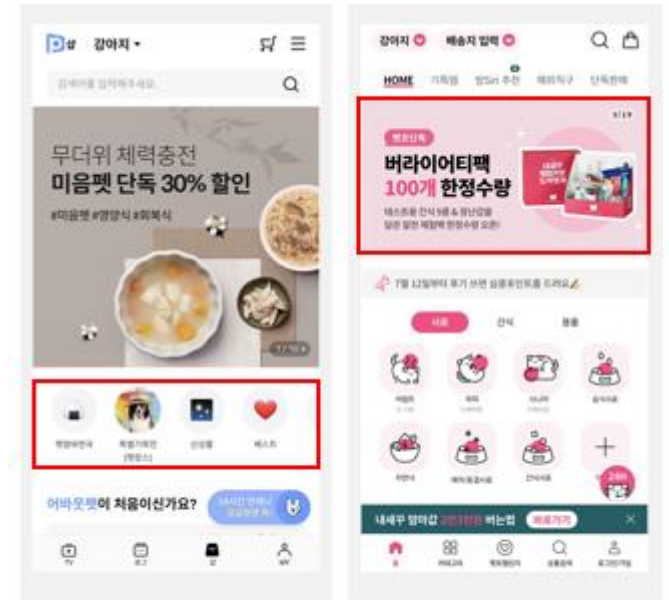


반려용품 특성상 고객 기호성 테스트 등의 경험필요

이를 위한 고객 체험기회 및 브랜드홍보 제공  
-모바일 어플 내 체험구좌 제공으로  
신규고객 및 체험고객 유입 활성화

기획전 등 브랜드 단위의 노출 가능

관계사



-전문 펫커머스 어바웃펫, 펫프렌즈  
자회사로 운영

-어바웃펫, 펫프렌즈  
GS SHOP 반려 카테고리 입점

-반려 시장에 대한 적극적인 투자 및  
운영 활발